

Mobotix

M1M SERIES (640x480 píxels)



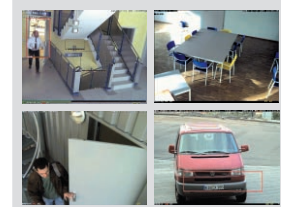
MOBOTIX M1M-Camera

Sistema integrado multimedia de imagen y seguridad

Sistemas de seguridad para redes con...



Todo en uno:
Cámara, grabación, visualización,
ordenador, modem-RDSI, webserver



...webserver y almacenamiento integrado

Principales características:

- Grabación activada por eventos basados en detección.
- Modelos estándar con capacidad para grabar hasta 800 eventos.
- Capacidad para almacenamiento sin software adicional con un servidor de ficheros o flash card interna de hasta 1GB

Ventajas:

- Ningún tipo de instalación software requerida.
- Suministro de corriente a través del cable ethernet.
- Impermeabilización estándar en todas las cámaras.

Fácil instalación:

- Montaje integrado para pared.
- Extienda el cable a la conexión de red más cercana.
- Utilice el navegador instalado en su PC.

En términos técnicos:

- Unidad TCP/IP con interfaz de navegador sin plug ins.
- Actualización de la homepage mediante FTP.
- Marcación directa utilizando IPs estáticas.

Security-Vision-Systems



El sistema para red MOBOTIX M1M es la primera cámara impermeable con grabación y sistema de gestión de vídeo integrados. Simplemente conecte la cámara como si fuera una impresora.

Sin ningún tipo de instalación software, las imágenes en directo o grabadas son accesibles desde el navegador. Pueden almacenarse interna o externamente. IPs estáticas para el acceso directo a internet.

MOBOTIX M1M: Datos técnicos 3/02

Cámara

- Sensor CMOS color de 640x480 pixels.
- Lentes estándar:lentes de cristal de 5 elementos (f=7 mm/1:2.0) con 55° ángulo diag.

opcional:

- 12 mm tele-lentes 1:2.0 con 33° ángulo diag.
- 25 mm tele-lentes 1:2.5 con 16° ángulo diag.
- Cámara dual con dos sensores/lentes (MX-M1D).

Exposición

- Tiempo de exposición desde 0.1ms a 1s.
- Ganancia automática y control exposición(12Hz)
- Software basado en el procesado y compresión, soporta campos de exposición, balance de blancos, contraste automático, filtro de contraste y corrección de luz de fondo.

Formatos de imagen y modos

- Color 640x480, 320x240, 160x120.
- Cámara dual: 1280x480, 640x240, 320x120.
- Formato imagen: JPEG, BMP.
- Peso imagen: tip.6 a 20 KByte 320x240 JPEG.
- Hasta 12 cuadros/s Ethernet; 320x240 JPEG.
- Navegador:HTML/javascript,sin ActiveX & PlugIns.

Suministro de energía

- A través del cable de red (Cat 5, 6e).
- Ethernet: 24...32V=; Línea RDSI: 30...48V=.
- Consumo: tip. 2 - 3W.
- A través RDSI-S0-Bus (no USA), si el interfaz local (NTBA) está conectado a la red.

opcional:

- Suministro variable: 100...250V~/50-60Hz.
- Adaptador para suministrar energía a través del cable de red.
- 19" power rack para 8 o 20 cámaras.

Aspectos mecánicos

- Impermeabilizado (IP-65) de fibra de vidrio. reforzada (PBT-30GF); peso aproximado 500 g.
- Rango de temperatura: -20°C to 60°Celsius.
- Dimensiones: 142 x 143 x 138 mm (WxHxD).
- Dim. con montaje en pared: 142 x 170 x 155 mm.
- Montaje giratorio (±30°) y con inclinación (+45°, -15°).

Buffer de grabación de imágenes

- Continua, eventos, movimiento, horarios.
- Aprox. 800 imág. internas de 320x240 (50%JPEG)
- Imágenes de pre y post alarmas definibles.
- Descarga del buffer en un zip con HTML-player.

opcional:

- 1 Gigabyte Flash con UPS (30 minutos).
- aprox. 50.000 imágenes a 320x240 (70%JPEG).
- aprox. 5.000 alarmas con 5 pre y 5 post imágenes de alarma.

Gestión del vídeo

- Almacena hasta 10000 alarmas en un servidor de ficheros estándar (sin software adicional!!)
- Duración y tamaño de la imagen programables.
- Gestión del vídeo con búsqueda por día/hora.
- Capacidad para definir pantallas multicámara.

Generación de eventos

La grabación y el envío de mensajes pueden ser ejecutados por:

- Programación horaria.
- Detector de movimiento IR integrado; señal ext. de entrada.
- Detección de movimiento en las áreas definidas.
- Mensaje TCP/IP al puerto IP de la cámara.
- Control remoto IR; micrófono; botones.

Mensajes de alarmas

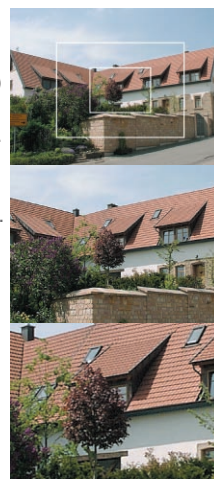
- Salida conmutable; ficheros de sonido.
- E-mail o FTP via ethernet o RDSI (no RDSI USA).
- Mensaje TCP/IP a un puerto IP.

opcional desde la versión 1.9:

- Mensaje a través del altavoz.
- Mensaje pregrabado a través de conexión telefónica.
- Ventana PopUp (SMB) en entornos windows.

Software

- Webserver incluido, ninguna instalación de soft. adicional.
- Sistemas operativos: Mac, Windows, Linux.
- Imagen en directo y administración via navegador web.
- HTML/javascript; no PlugIns y no ActiveX.
- Actualización Homepage via FTP, E-mail imagen.
- Marcación RDSI utilizando el protocolo PPP (no USA).
- 3 niveles de password (admin, usuario, invitado).
- Un fichero de configuración para todos los parámetros



Gran angular

- f=7mm/1:2.0; 5 lentes
- 55° ángulo (45°x34°)
- imagen: 8.2x6.1m/10m
- ~ 42 mm cámara estándar.

Lente teleobjetivo

- f=12mm/1:2.0; 4 lentes
- 33° ángulo (27°x20°)
- imagen: 4.8x3.6m/10m
- ~ 72 mm cámara estándar.

Lente teleobjetivo

- f=25mm/1:2.5; 4 lentes
- 16°-ángulo (13°x10°)
- imagen: 2.3x1.8m/10m
- ~150 mm cámara estándar.



imagen en directo

- 12 F/s (320 x 240)
- 640x480, 320x240
- imag.dual 1280x480
- picture-in-picture (dual)

múltiples pantallas

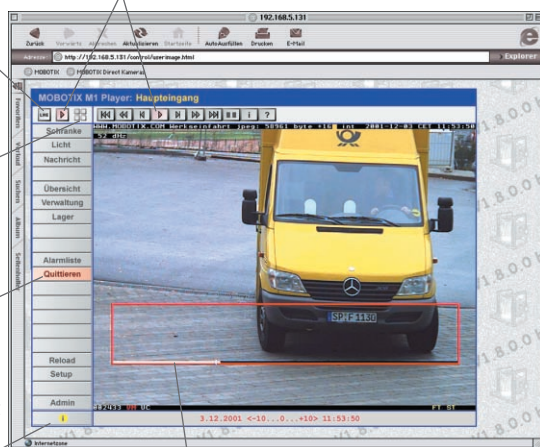
- imág. en directo y alarmas
- núm. ilimitado de cámaras
- tamaño y formato libres

Teclas de función definibles

- funciones de cámara
- selección multi-pantalla
- enlaces http a pág. internet

páginas de ayuda integradas

grabación y reproducción integrada con gestión de vídeo (búsqueda por fecha/hora, espacio de disco, tiempo de vida de la imagen)



ventanas de detección de movimiento con barras de sensibilidad (múltiples ventanas, definibles en tamaño, posición y sensibilidad)

Security-Vision-Systems



Tipos de cámaras:

- M1M-Basic (42 mm, 32/2 MB)
- M1M-IT (Mono 42 mm, 32 MB)
- M1D-IT (Dual 42 & 150 mm)
- M1M-Secure (Mono 42 mm, 64 MB)
- M1D-Secure (Dual 42 & 150 mm)
- ver detalles en www.mobotix.com

Lente y partes incluidas:










- Montaje giratorio/inclinación para pared
- Cubierta impermeable para el cable
- 3m patch cable con 8-pol. RJ45

Mobotix

M10M SERIES (1280x960 píxels)
Nuevas funcionalidades y características.

Camera Systems Overview

Function	M1M-Basic	M1OM-Web	M1M-IT	M1D-IT	M1OM-Secure	M1OD-Secure	M1OMi-Secure	M1ODi-Secure	M1OD-Night	M1ODi-Night
Mono/Dual lens/night lens	M	M	M	D	M	D	M	D	D/N	D/N
Outdoor weatherproof (IP65)	X	X	X	X	X	X	Indoor	Indoor	X	Indoor
Resolution	VGA	Mega	VGA	VGA	Mega	Mega	Mega	Mega	Mega	Mega
Pixel horizontal x vertical	640x480	1280x960	640x480	640x480	1280x960	1280x960	1280x960	1280x960	1280x960	1280x960
Standard lens right/aperture	42/2.0	43/2.8	42/2.0	42/2.0	43/2.0	43/2.0	43/2.0	43/2.0	43/2.0	43/2.0
Standard lens left/aperture				150/2.0		135/2.0		135/2.0	43/2.0	43/2.0
Additional IR-lens left									X	X
Automatic Day/Night switching									X	X
Sensitivity LUX t=1/60 sec	5	3	5	5/5	1	1/1	1	1/1	1/0.1	1/0.1
Sensitivity LUX t=1/1 sec	0.2	0.1	0.2	0.2	0.05	0.05/0.05	0.05	0.05	0.005	0.005
Memory (Mbyte)	64	128	64	64	128	128	128	128	128	128
Used as Image buffer (Mbyte)	2	12	12	12	64	64	64	64	64	64
CIF-images approx.	100	750	750	750	4.000	4.000	4.000	4.000	4.000	4.000
VGA-images approx.	50	450	450	450	2.500	2.500	2.500	2.500	2.500	2.500
Mega-images approx.		150			800	800	800	800	800	800
Digital zoom in VGA-mode		1/2/4x			1/2/4x	1/2/4x	1/2/4x	1/2/4x	1/2/4x	1/2/4x
Programmable exposure zones	X	X	X	X	X	X	X	X	X	X
Program. Video Motion Detector	X	X	X	X	X	X	X	X	X	X
Web function (FTP)	X	X	X	X	X	X	X	X	X	X
Web function (Email)	X	X	X	X	X	X	X	X	X	X
Logo generator, animation		X			X	X	X	X	X	X
IP-notify/alarm via TCP/IP			X	X	X	X	X	X	X	X
Time- and event controlled	X	X	X	X	X	X	X	X	X	X
Weekly program/holidays					X	X	X	X	X	X
Multiple privacy zones					X	X	X	X	X	X
Quad/multiview in Browser		X	X	X	X	X	X	X	X	X
Recording/playback in Browser		X	X	X	X	X	X	X	X	X
PC/Server-Ringbuffer (Win/Lin)			X	X	X	X	X	X	X	X
RS232-data logger/web-terminal			X	X	X	X	X	X	X	X
Program interface (http-API)		X	X	X	X	X	X	X	X	X
Bidirectional audio (IP/ISDN)			X	X	X	X	X	X	X	X
Speech message (user prog.)			X	X	X	X	X	X	X	X
ISDN-telephone (not in US)			X	X	X	X	X	X	X	X
ISDN-alarm call (not in US)			X	X	X	X	X	X	X	X
Motion-JPEG/MxPEG	X	X/X	X/X	X/X	X/X	X/X	X/X	X/X	X/X	X/X
Photo tripod mount							X	X		X
Color (gray metallic, white)	gr	gr	gr	gr	wt	wt	wt	wt	wt	wt

Accessories	Description	
	<p>Outdoor Camera System with lens incl. wall mount and cable weather protection Order number: MX-M10D-Sec-D43 D135 (Mega-Dual: WW & Tele)</p>	
	<p>Indoor Camera System with lens incl. ceiling and wall mount with ball joint Order number: MX-M10Di-Sec-D43 N43 (Mega-Dual: Day&Night)</p>	
	<p>Power Supply with RJ45-plug (100..250V~) for camera or via network power adapter Order number: MX-SNT-xx01-30-RJ (xx=E, xx=GB, xx=J, xx=US)</p>	
	<p>Network Power Adapter with RJ45-plug camera power supply via network cable; power supply needed Order number: MX-NPA-3-RJ</p>	
	<p>Power supply for 4 cameras (100..250V~) power supply with 4 integrated network power adapters Order number: MX-NPR-4</p>	
	<p>19"-power supply for 8 cameras (100..250V~) power supply via network cable with transient protection Order number: MX-NPR-8</p>	
	<p>19"-power supply for 20 cameras (100..250V~) power supply via network cable with transient protection Order number: MX-NPR-20</p>	
	<p>Outdoor 90°-wall mount with inclination correction (3 mm stainless steel, incl. screws, anchors, ball joint) Order number: MX-M1M-SWM-Set</p>	
	<p>Outdoor wall mount with inclination correction (3mm stainless steel, ball joint can be turned right/left after mounting) Order number: MX-M1M-DWM-Set</p>	