

Gama de cámaras IP



Diferentes ópticas (de 4mm a 25mm) para obtener grandes angulares o teleobjetivos.

← M22M Todo terreno

- Cámara profesional con lentes intercambiables para uso interno/externo con iluminación normal.
- Tiempo de exposición 1/60 --> 1lux, 1 segundo --> 0.05 lux.
- Lentes disponibles: 90° (gran angular) hasta 15° (teleobjetivo).
- Micrófono y altavoz para audio bidireccional (VoIP, telefonía SIP, incluye Video SIP).
- Soporte universal de pared/techo que cubre completamente para proteger el cable RJ45.
- Ranuras de Compact Flash para expansión (módulos Mobotix).
- Funciones de switch (2 entradas, 2 salidas), usando la caja de expansión Cam-I/O.

M12D Nocturna Dual →

- Cámara dual con una calidad de imagen brillante durante el día y con la máxima sensibilidad durante la noche, gracias a los sensores independientes para color y B/N.
- Ideal para condiciones de poca luz o iluminación infrarroja.
- Durabilidad garantizada de las lentes bloqueadas de fábrica.
- Sensor PIR para la detección de movimiento por la noche.
- Micrófono y altavoz para audio bidireccional (VoIP, telefonía SIP, incluye Video SIP).
- Conexión RDSI SO integrada (telefonía, internet).
- Múltiples posibilidades de conexión de dispositivos externos, sensores y líneas de señal usando el conector D Sub15 HD.
- Soporte universal de pared/techo que cubre completamente para proteger el cable RJ45.

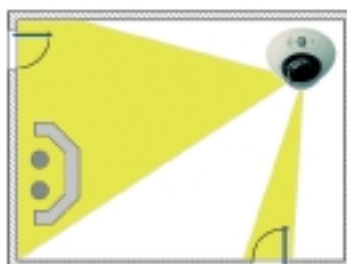


Imágenes a color de día con la lente diurna, imágenes en B/N de noche con la lente nocturna.



← D12D Domo

- Cámara con dos módulos de cámara (ópticas) independientes.
- Ideal para condiciones de poca luz o iluminación infrarroja.
- Lentes disponibles: 90° (gran angular) hasta 15° (teleobjetivo).
- 180° de visión usando 2 lentes de gran angular.
- Sensor PIR para la detección de movimiento por la noche.
- Micrófono y altavoz para audio bidireccional (VoIP, telefonía SIP, incluye Video SIP).
- Funciones de switch (2 entradas, 2 salidas), usando RS232.
- Soporte de pared que cubre el cable RJ45 y con espacio para WIFI y módulos I/O.

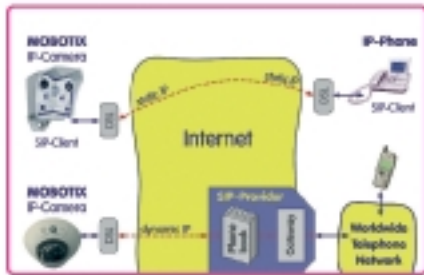


Posibilidad de controlar dos zonas independientes con una sola cámara.

Altas prestaciones



- Soporta condiciones extremas (nieve, polvo, calor, etc.).



- Posibilidad de comunicación con la cámara via telefonía por IP.



- Aplicación MxPEG Viewer, para grabación hasta 30 cámaras.



- Soporte de pared o techo con el cable cubierto.

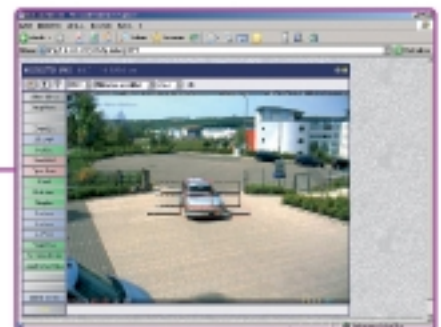
- Megapixel**
 1280x960
 Zoom por software
- 30 img/seg**
 VGA (640x480)
 10i/s Megapx
- Extrema**
 -30° a +60°, IP65
 No necesita calefactor
- IEEE 802.3af
PoE
 Alimentación y datos
 por un solo cable
- Micrófono y altavoz
Audio
 Bidireccional via IP
 Framerates variables
- Cliente SIP
Telefonía IP
 Notificación alarma
 Control remoto cam
- Detección movimiento**
 Múltiples ventajas
 Precisión píxel
- Audio sincronizado
Grabar
 Búffer de anillo. 30 cámaras,
 cada una a 30 img/seg
- En vivo**
 30 cam. a 30 i/seg
 en una pantalla
- Contraluz**
 Corregida por CMOS
 Sin iris mecánico
- Sop. pared**
 Cable cubierto
- Robustez**
 Sin partes móviles
 Carcasa Fibra Vidrio



- Diferentes resoluciones a diferente velocidad de refresco.



- Datos y alimentación por un solo cable ethernet.



- Detección inteligente de movimiento por zonas.



- Compensación de las zonas sobreexpuestas, sin afectar al resto de la imagen.

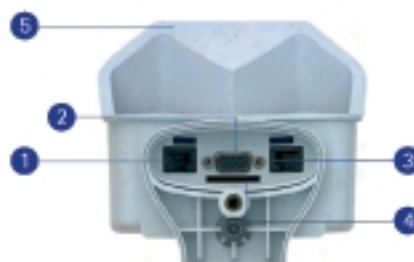
Diseño, funcionalidad y conexiones



Múltiples vistas en función del milimetrage de la óptica (4-25mm).

Familia M12

- 1 Lente de gran angular de 4mm. Visión amplia de escena.
- 2 Lente teleobjetivo de 25mm. Visión con detalle de la escena. Equivalente a zoom. Opcional lente nocturna para visión en Blanco y negro con infrarrojos.
- 3 Micrófono integrado para captación y recepción del sonido de alrededor de la cámara.
- 4 Altavoz integrado para la emisión de alarmas sonoras y comunicación del sonido alrededor de la cámara.
- 5 Botones de configuración y asignación de acciones.
- 6 Detector pasivo de infrarrojos. Permite la detección de movimiento, para el posterior tratamiento de las alarmas y eventos.
- 7 Leds configurables. Posibilidad de conocer el estado de la cámara según la disposición de los Leds.
- 8 Soporte regulable de pared, SECUREFLEX.



- 1 Ranura RDSI. Para comunicación RDSI y/o ranura de alimentación en comunicación LAN.
- 2 Conector serie RS232. Función de entrada de alarmas y salidas de relés.
- 3 Conector RJ45 para la entrada de datos LAN y/o para alimentación en comunicación RDSI.
- 4 Ranura SD Card para almacenamiento extra.
- 5 Protector sol y lluvia.



Familia M22

- 1 Micrófono integrado para captar el sonido alrededor de la cámara y comunicarse desde la cámara.
- 2 Protector de lente. Lente intercambiable entre 4, 6, 8, 12 o 25mm. Opción de lente rosca CS en el modelo M22-SecCS.
- 3 Contra la intemperie. Soporta temperaturas de -30° a 60°. Visera contra el sol directo.
- 4 Leds indicativos de alimentación y datos.
- 5 Altavoz integrado para emitir sonidos de alarmas y para la comunicación bidireccional hacia la cámara.
- 1 Conector RJ45 para la entrada de datos. Directo del adaptador PoE.
- 2 Puerto USB para back up de datos.
- 3 Ranura Compact Flash para almacenamiento de datos.

- 1 Soporte de pared o techo SECUREFLEX. Pie con rotación hasta 70°. Protección del cable de datos.

Soporte de pared o techo con protección de cable.



Espacio para el conector RJ45 de la pared y el cable ethernet.

