

SOLUCIONES SONY PARA CCTV IP

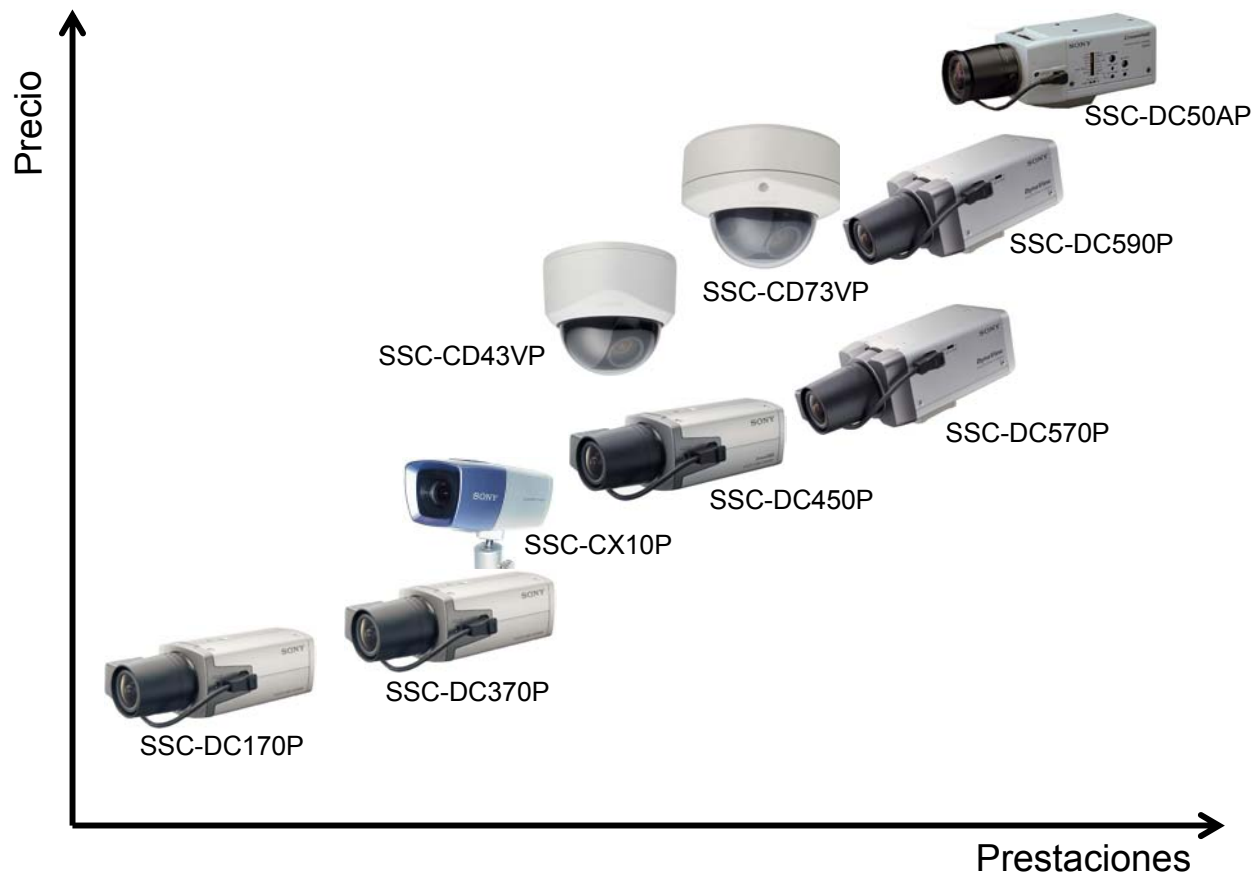
Sistemas CCTV Analógicos



- Grabación analógica
- Grabación lineal de vídeo
- Sistema cerrado
- Expansión limitada

Cámaras de CCTV Analógicas

Cámaras en Color: Posicionamiento



IP monitoring

Mitos sobre IP

- Calidad de imagen insuficiente
- Falta de seguridad
- Más caro
- Tecnología no probada suficientemente
- No fiable

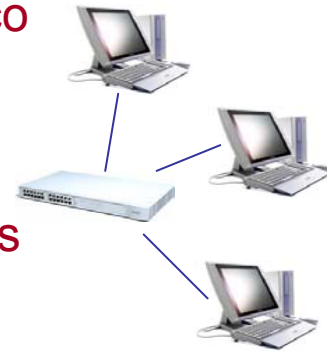
IP en 10 minutos

● LAN

- Red de ordenadores que cubre una pequeña área (un edificio o grupo de edificios)
- En una LAN se obtiene una alta velocidad de transmisión de datos.
- Distancias Limitadas
- 90% de LANs usan Ethernet como enlace físico

● Ethernet

- Es la red física sobre la que discurren los datos
 - 10 Mbps - 10Base-T Ethernet
 - 100 Mbps - Fast Ethernet
 - 1000 Mbps - Gigabit Ethernet



IP en 10 minutos

● TCP/IP

- Es el protocolo predominante para la transmisión de datos en redes.
- **T**ransmission **C**ontrol **P**rotocol
 - Verifica la correcta transmisión de los datos entre los ordenadores que se comunican
- **I**nternet **P**rotocol
 - Se encarga del transporte de datos
 - Las direcciones IP que identifican a cada dispositivo en la red son grupos de 4 bloques de notaciones decimales
 - P.ej. 101.98.126.8
 - Se entiende como: “Ordenador nombrado 8, en la subred número 126, en el host 98, de la red 101”

IP en 10 minutos

- Ancho de Banda

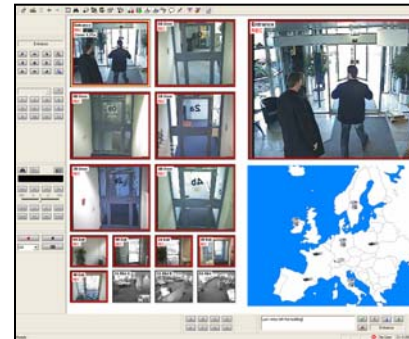
- Cantidad de datos que se pueden transmitir por unidad de tiempo
- La velocidad de transmisión se mide en bits/segundo (1 Byte=8 bit)
- Ancho de Banda (kbits/s) = Tamaño archivo (kbytes) x Refresco x 8

	Resolución	
	320x240	640x480
Utilización ancho de banda [Mbps]	1,35	5,14
Capacidad almacenamiento por hora [GB]	0,55	2,10
Capacidad de almacenamiento por día [GB]	13,23	50,46

3. Software de gestión

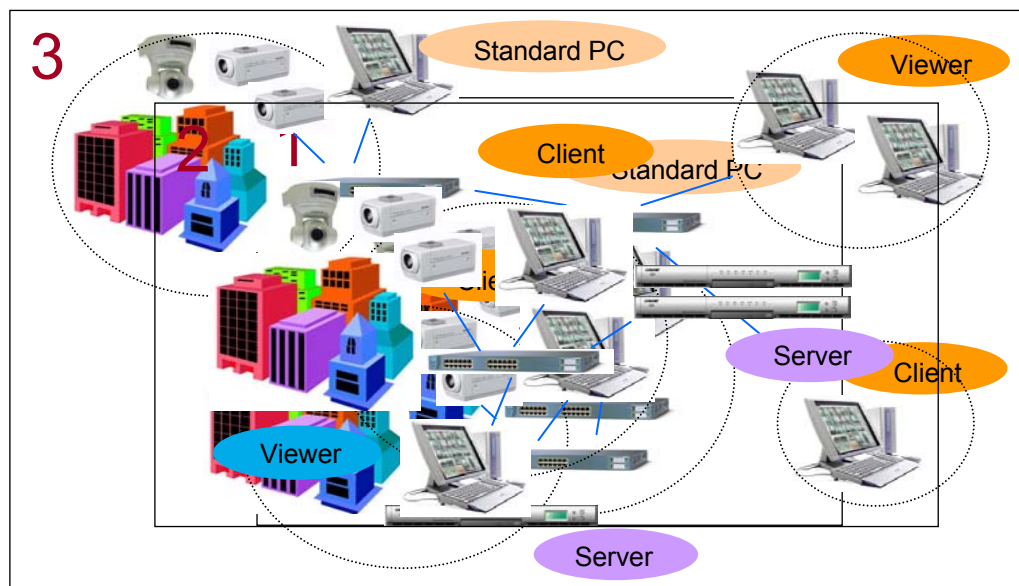
● RealShot Manager

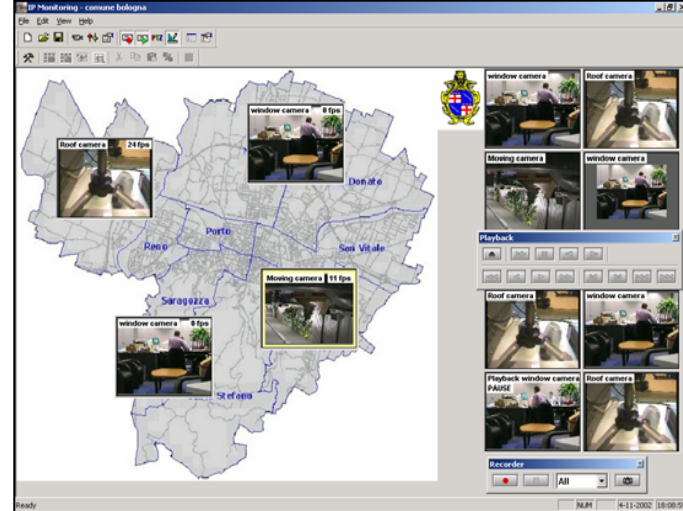
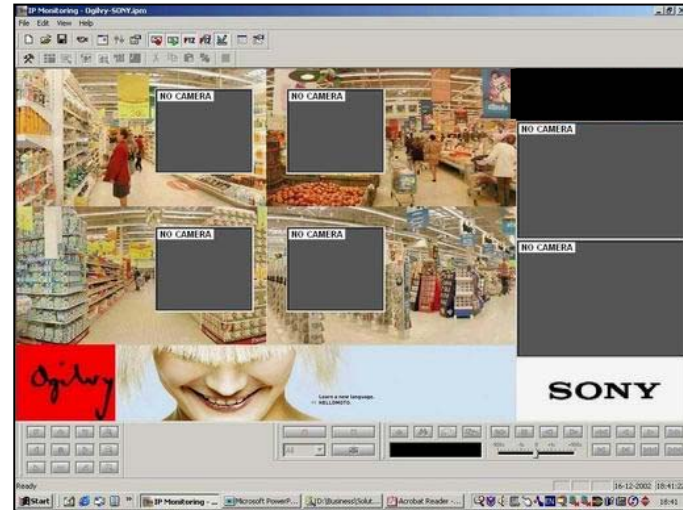
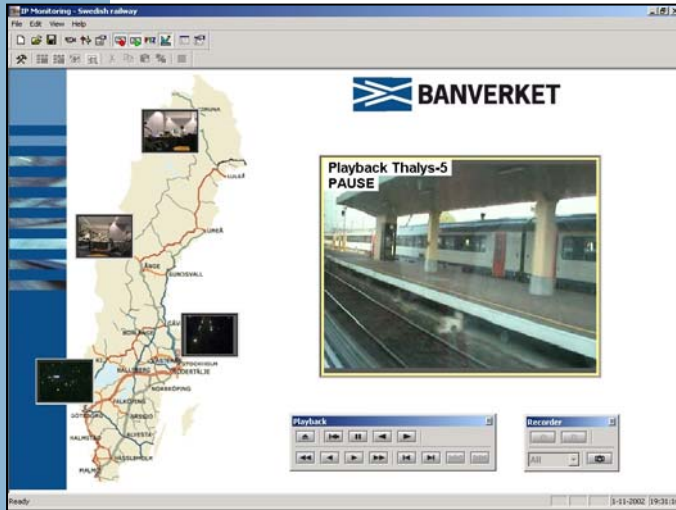
- Plataforma escalable en arquitectura cliente/servidor
- Solución extremadamente flexible de administración de Video en red
- Interfaz de usuario fácilmente personalizable con herramientas hipertextuales.
- Gestión avanzada de imagen bajo alarmas
 - Disparo de alarmas por contacto externo o detección de actividad
- Posibilidad de integración con controles de acceso

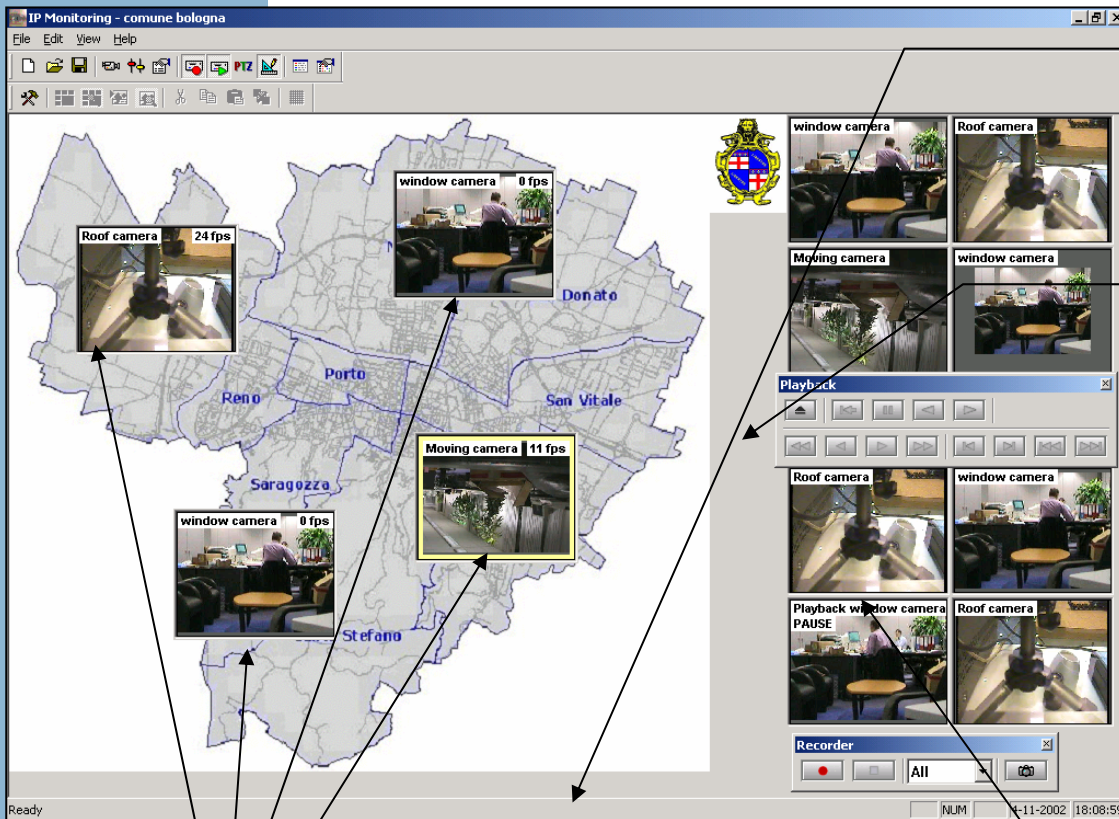


RealShot Manager

- Plataforma de Gestión escalable
 - Desde 4 cámaras / una ubicación a Multicámaras / múltiples sitios







**Personalización
imágen gráfica
cliente**

**Pantalla completa
o multipantalla:**

- Video directo
- Reproducción
- Alarmas

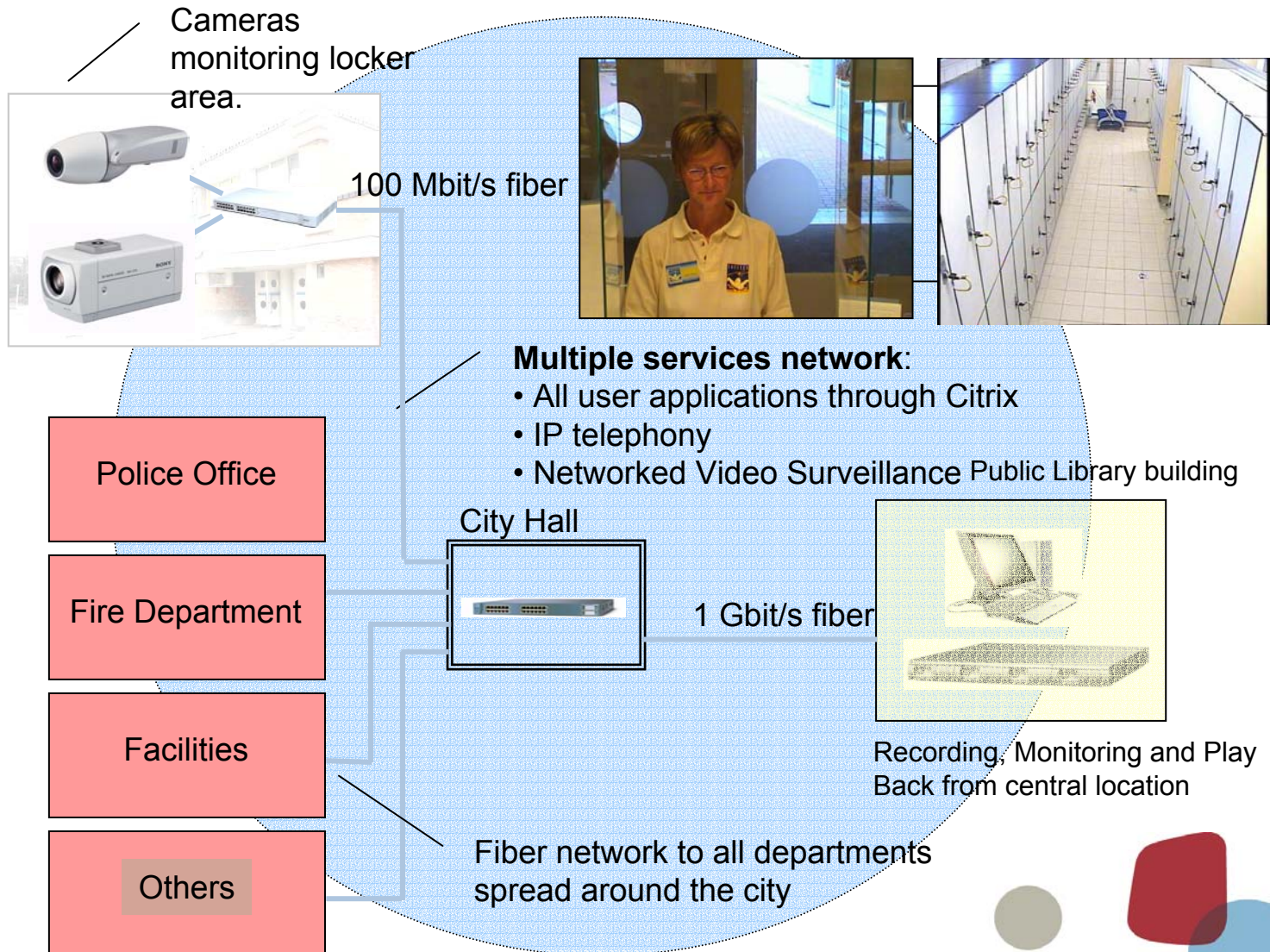
Menú Reproducción

Menú Grabación

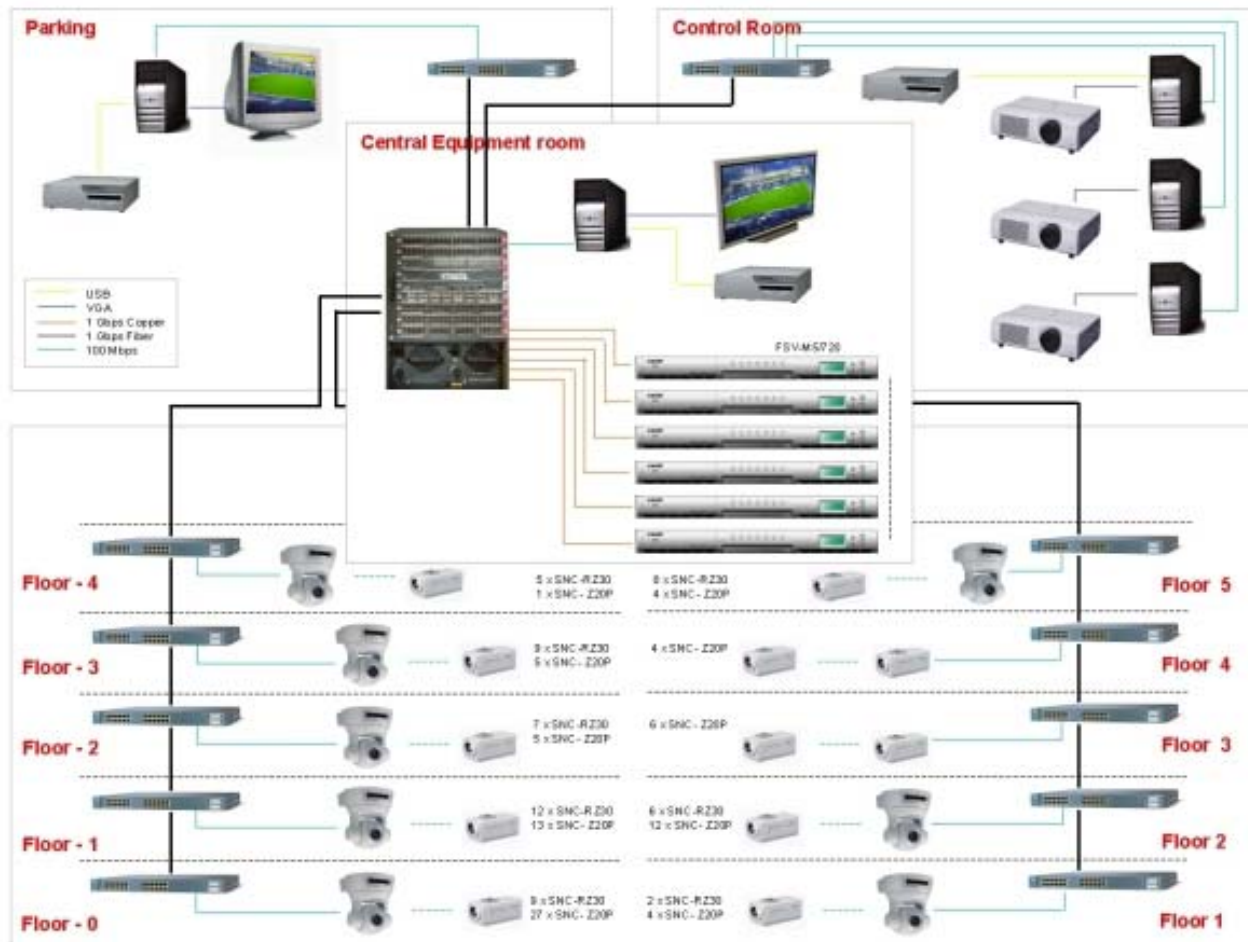
**Visión
simultánea de
diversos sitios**

Case Studies

Ejemplo de Configuración - City of Menen



Dragao Stadium, Oporto (Portugal)



Allresto (Aeropuerto de Munich)

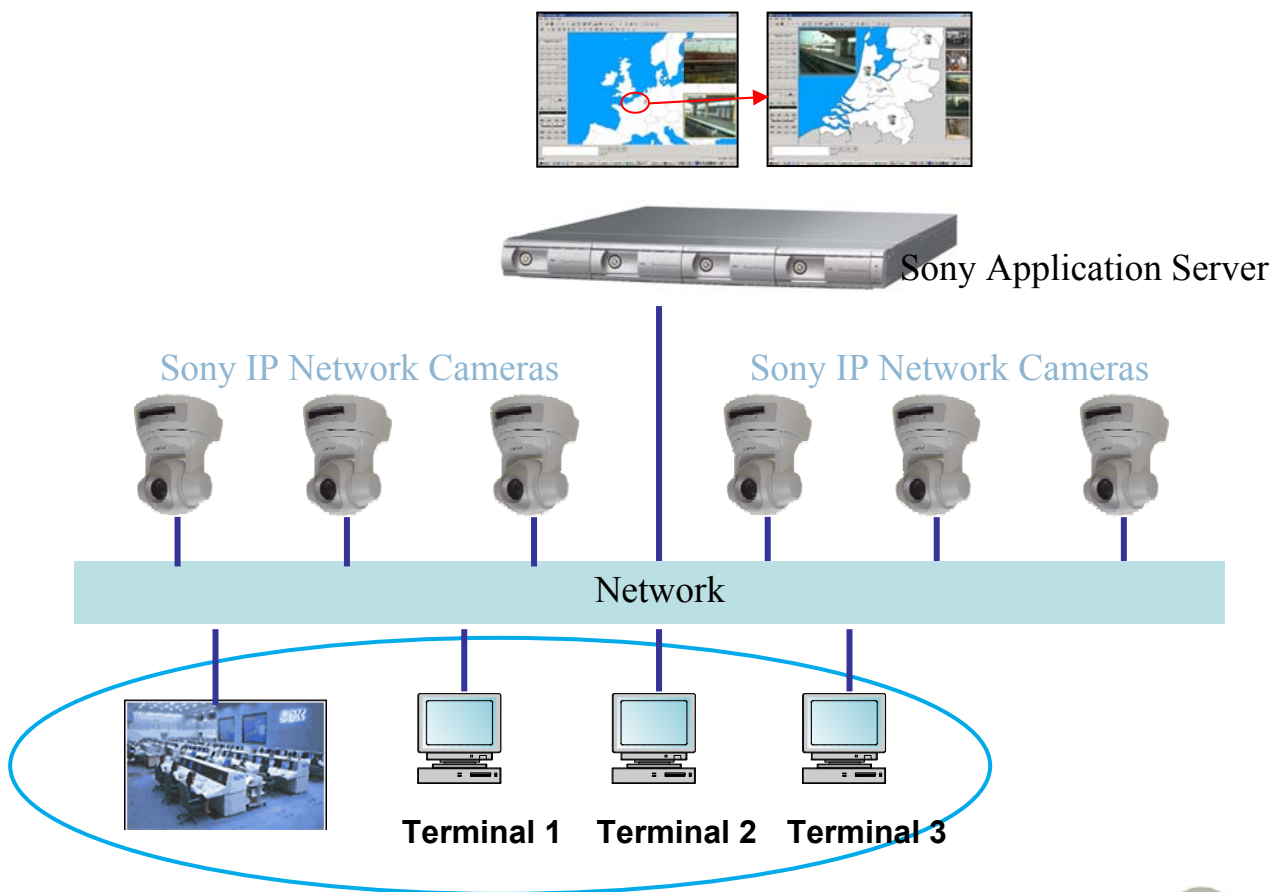
Monitorización desde central de...

- Colas en los distintos restaurantes para enviar más personal
- Control de los Puntos de Venta Automática

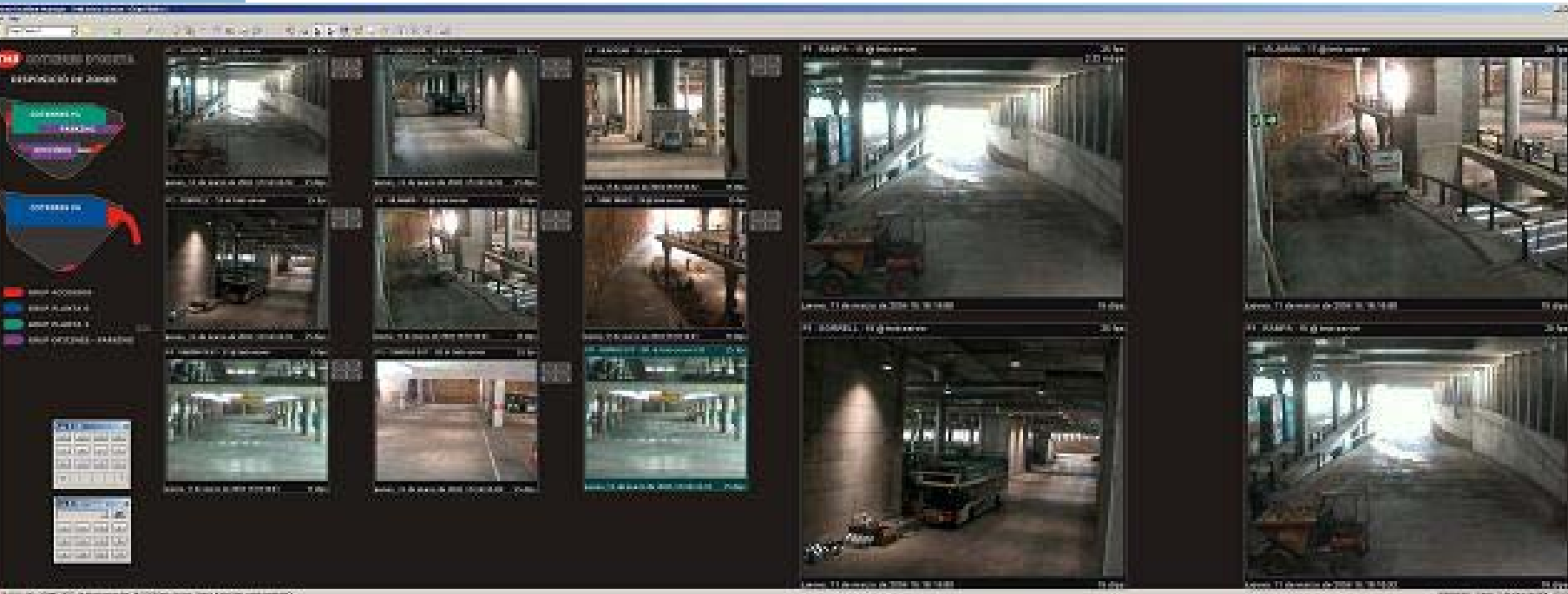


K-12 schools (US)

- La Solución : Vigilancia vía IP



TMB Cocheras Autobuses Horta



- Monitorización y grabación de todas las instalaciones
- Arquitectura cliente/servidor
- Visionado desde garita de vigilancia y puesto de mandos intermedios
- Grabación en RAID5 de una semana de información



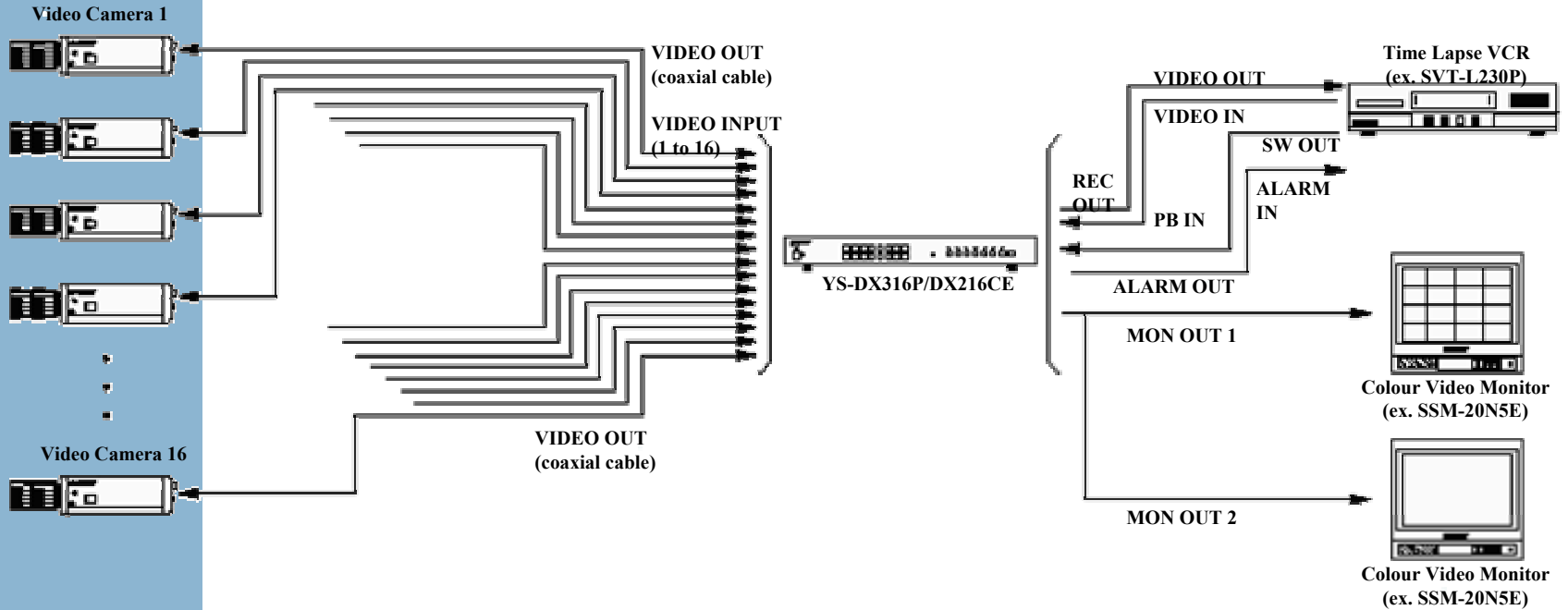
IP Monitoring

Beneficios

IP Monitoring - Beneficios

- **Escalabilidad** -> Sin necesidad de matrices, multiplexores ni demás elementos tecnológicamente obsoletos. El fin de los problemas de telemetría y protocolos de comunicación.
- **Ubicuidad** -> Instale el centro de control donde quiera, incluso en su dispositivo portátil (Clié).
- **Convergencia con el mundo de redes.** Total Integración con correo electrónico y todos los beneficios de las redes.
- **Utilización de infraestructuras de red existentes**
- **Múltiples Clientes** sin costosas o imposibles ampliaciones.
- Total **integración** y fácil **auditoria** del sistema.
- Grabadores digitales (con entrada analógica) ya constituyen una tecnología casi obsoleta (transición).

Sistema Analógico



Sistema IP

