

TapShare™ de Lumens™ integra la tecnología Wi-Fi 5G para proporcionar una experiencia de presentación colaborativa fluida. La instalación de TapShare™ es muy fácil debido a que no requiere cables, drivers ni software. TapShare™ TS20 incorpora una interfaz múltiple que incluye HDMI, DisplayPort, USB y IP. TapShare™ es compatible con todo tipo de pantallas y fuentes compatibles con HDMI. Además, soporta la división de pantalla en cuatro zonas, de forma que los miembros de un equipo pueden compartir ideas de forma simultánea. TapShare™ de Lumens™ es de gran utilidad en entornos educativos, empresariales, conferencias y auditorios.

Características principales

- Fácil de instalar sin ningún driver o software adicional
- Fácil de usar compartir en tiempo real con un solo click
- Soporta conexiones por cable de entornos diversos
- Soporta división de pantalla en 4 zonas
- Interfaz múltiple: HDMI / DisplayPort / USB / IP
- Fácil de compartir dispositivos iOS con un solo cable
- Soporta control inverso desde pantallas táctiles
- Compatible con todo tipo de portátiles y dispositivos móviles

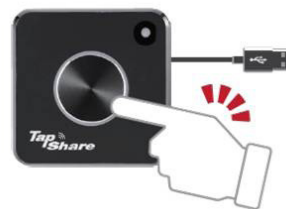


Más detalles



Instalación fácil

TapShare™ de Lumens™ es plug&play y no necesita software ni drivers



Uso fácil

Con el Wi-Fi y el botón único, solo hay que presionar una vez para iniciar la presentación de forma inmediata. Especialmente útil para dispositivos iOS, con un cable basta para compartir ideas de forma instantánea.



División de pantalla 4 zonas

TapShare™ admite hasta cuatro fuentes de entrada, portátiles o dispositivos móviles y permite la pantalla dividida de forma que los miembros de un equipo pueden compartir sus contenidos de forma simultánea.



Conexión por cable

TapShare™ soporta alimentación PoE y hasta 100Mb de forma que es posible substituir switchers y cables HDMI (más costosos) para aplicarlo a grandes salas de reunión.



Soporta control inverso

La pantalla del portátil se puede mostrar de forma sincronizada con cualquier anotación en la pantalla táctil, de forma que el ponente puede presentar de forma fluida y eficiente.



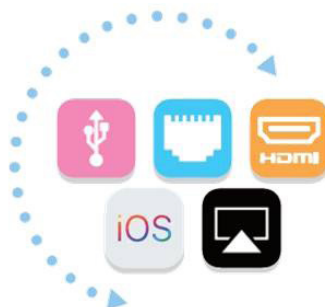
Gestión fácil

Gracias a un sistema de control avanzado, el presentador puede gestionar y mostrar el contenido de diversas fuentes



Seguridad garantizada

Para escenarios donde la seguridad sea importante TapShare™ soporta encriptación de la señal WiFi



Totalmente compatible

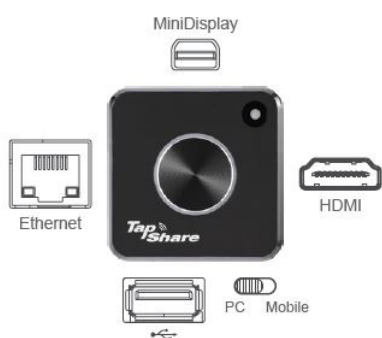
TapShare™ es compatible con cualquier dispositivo con HDMI o Displayport como PCs, portátiles, tablets, smartphone... Compatible con dispositivos con resolución 4K

TapShare SKU

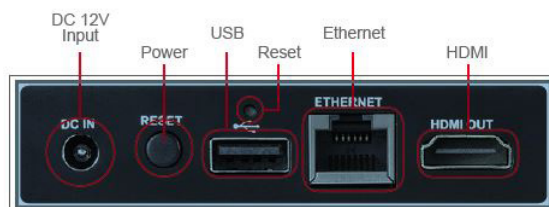
- TS20-2TIR : 2 TapShare Pod + 1 TapShare Box
- TS20-4TIR : 4 TapShare Pod + 1 TapShare Box y 1 caja de almacenamiento
- TS20-TXPod : 1 TS20 TapShare Pod

Conexiones Entrada/Salida

TapShare Pod



TapShare Box



LumensTM
Brilliance by Design

www.MyLumens.com

Importado en España por

imaginArt

Pujades 273-275 · 08005 · Barcelona
93 292 07 70 · imaginart@imaginart.es
www.imaginart.es