

# Super Monitor

Monitoree múltiples proyectos, servidores y reproductores desde un PC central.

Super Monitor es un software profesional para gestionar una red de Señalización Digital con equipos Cayin. Como paquete de software basado en Windows, Super Monitor asiste a los administradores a la hora de monitorizar y manejar múltiples servidores CMS y reproductores SMP asociados a cada servidor simplemente haciendo click, seleccionando y arrastrando elementos en una interfaz clara e intuitiva.



## Características

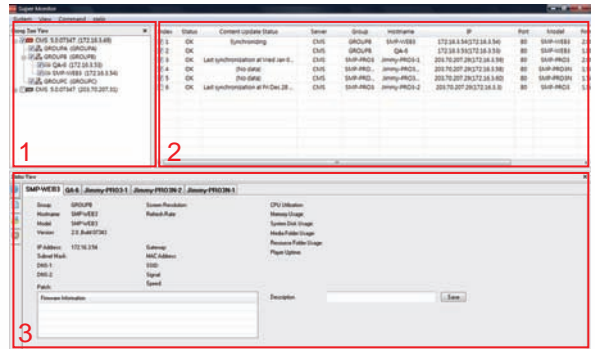
### ◆ Gestión sencilla centralizada

Se puede monitorizar el estado de múltiples CMS y los reproductores a ellos asociados en tiempo real, y además al mismo tiempo. Super Monitor permite ver el estado de cada uno de los reproductores y cambiar algunos parámetros de configuración sin necesidad de entrar en la interfaz Web de configuración de cada equipo.

### ◆ Interfaz de usuario sencilla y clara

La interfaz de usuario de Super Monitor está compuesta por las siguientes tres ventanas:

- 1. Group Tree View:** muestra los servidores CMS, los Grupos y los reproductores SMP a través de una estructura jerárquica.
- 2. Player View:** Visualizar el estado e información básica del sistema de los reproductores SMP seleccionados en forma de tabla.
- 3. Status View:** muestra información más detallada sobre los reproductores SMP seleccionados, en un menú con pestañas.

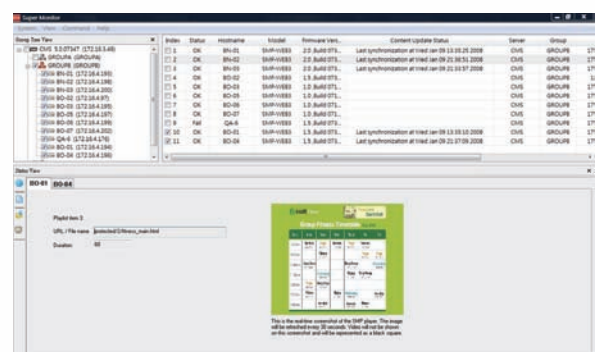


### ◆ Plataforma sencilla para Reorganización

Con Super Monitor, los administradores del canal de señalización digital pueden mover fácilmente un reproductor SMP a un grupo diferente, o incluso a un servidor CMS diferente simplemente con arrastrar su icono. Asimismo se puede modificar el nombre de host de cada equipo (tanto si es un reproductor SMP como si es un servidor CMS) sin necesidad de entrar en la interfaz Web uno por uno.

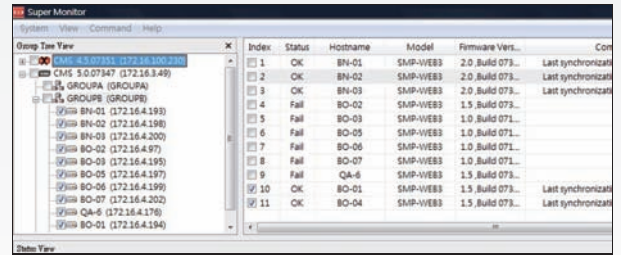
### ◆ Monitorización en Tiempo Real

En la ventana "Status View" se puede visualizar lo que está mostrando un reproductor SMP en cada momento, comprobando la lista de reproducción actual y una vista previa de la pantalla. A su vez, se puede ver el estado de las actualizaciones de un equipo reproductor para comprobar que está bajándose correctamente contenido desde el servidor central CMS. Se podrán estudiar siempre las descargas de contenido explorando los registros históricos de las actualizaciones.



### ◆ Mecanismo de alerta

Super Monitor provee un mecanismo infalible para los administradores del canal a la hora de detectar si un reproductor SMP o un servidor CMS ha sido desconectado de la red. Super Monitor puede enviar un e-mail a los usuarios que se le especifique para notificar cualquier cambio en el estado de un SMP.

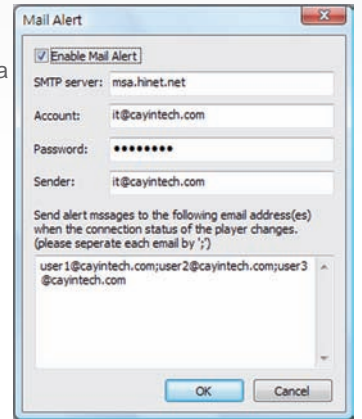


### ◆ Fácil Mantenimiento

Los administradores pueden examinar o exportar los registros (archivos Log) de cada reproductor SMP. Desde Super Monitor los administradores pueden comprobar las actualizaciones en el Firmware de cada equipo e incluso actualizar todos los reproductores SMP conectados de manera realmente sencilla.

### ◆ Difusión de Mensajes de Emergencia

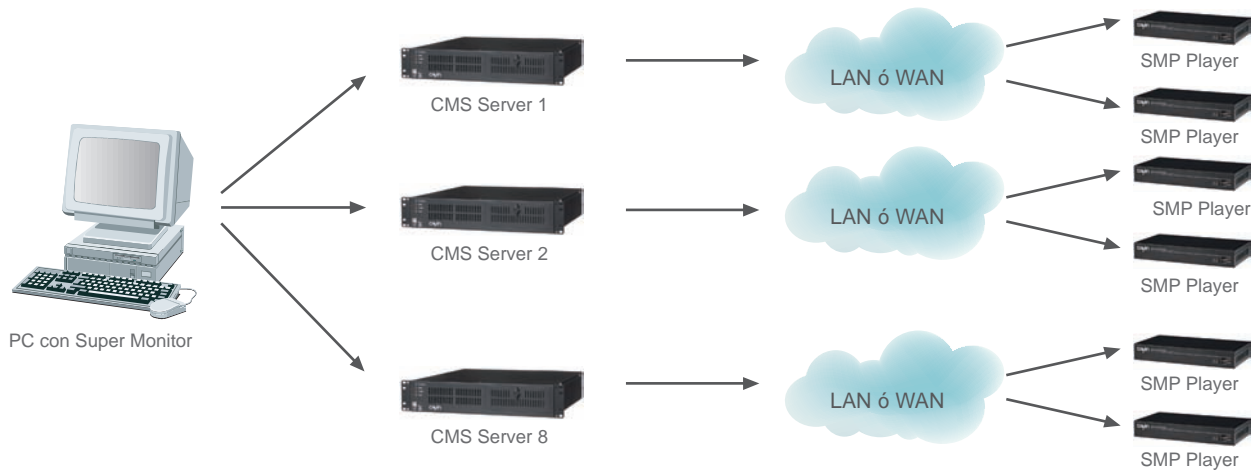
Los administradores pueden lanzar eventos de Emergencia de manera que todos los reproductores SMP habilitados podrán mostrar mensajes de emergencia pre-configurados de forma instantánea.



### ◆ Integración con Super Reporter

El perfil de los equipos en Super Monitor puede importarse a Super Reporter, de forma que se puede compartir la misma base de datos para ambas aplicaciones.

## Diagrama del sistema



## Requisitos del sistema

Sistema operativo	Windows® XP ó Windows® Vista
Resolución pantalla	Se recomienda 1024 x 768 ó superior
Procesador	CPU compatible con Intel Pentium 4 ó superior
Memoria	Mínimo 512 MB, se recomienda más de 1024 MB
Disco duro	20MB para el programa y las configuraciones

Nota: las características y especificaciones pueden variar sin previo aviso

A